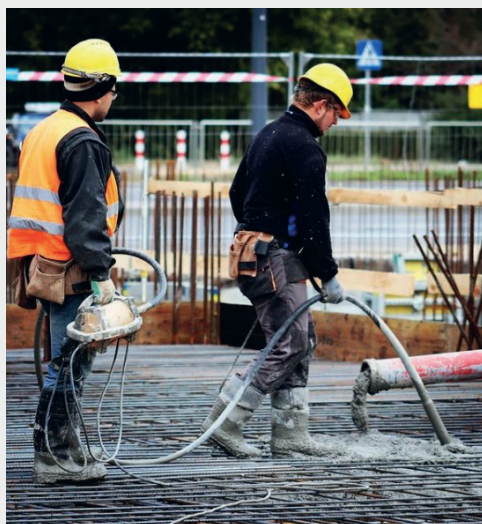


GAMA WIBRATORÓW

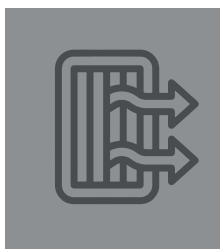
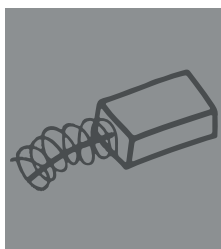
DINGO

Elektryczny przenośny wibrator

DINGO to jednofazowy elektryczny wibrator przenośny z wytrzymałą obudową zewnętrzną otaczającą korpus silnika.



- Wbudowany filtr powietrza zatrzymuje zanieczyszczenia z dala od silnika
- Obudowa odporna na zachłapania
- Zawiera pasek do noszenia
- Częstotliwość wibracji: 12,000 obr./min.
- Wałek ze wzmocnioną końcówką przy mocowaniu buławy
- 4 podwójnie uszczelnione łożyska smarowane olejem



+
Solidny i odporny

Obudowa DINGO wykonana jest z materiałów charakteryzujących się dużą odpornością na uderzenia.

+
Lekkość i manewrowalność

Konstrukcja z uchwyty 3 dodatkową ochronę włącznika i silnika oraz ułatwia jego użycie w pracach pionowych.

+
Łatwa konserwacja

Szczotki posiadają automatyczny system rozłączania i łatwą wymianę od zewnątrz.

+
Filtr powietrza

Umieszczony z tyłu obudowy, aby zapobiec przedostawaniu się zanieczyszczeń do silnika.

Dane techniczne DINGO

MODEL	Waga (kg)	Napięcie (V)	Częstotliwość (Hz)	Wymiary (Dług.xSzer.xWys.)	Moc (W)
DINGO 230V	5.8	230 1~	50-60	345x244x229	2,300
DINGO 115V	5.8	115 1~	50-60	345x244x229	1,800

Dane techniczne buław AX

MODEL	Średnica (mm)	Waga (kg)	Długość (mm)	Max. wydajność (m ³ /h)
AX 25	25	0.8	285	10
AX 32	32	1.7	366	14
AX 40	40	2.2	335	17
AX 48	48	3.2	335	28
AX 58	58	4.5	344	35

Dane techniczne wałków TDX

MODEL	Długość (m)	Waga (kg)
TDX/TDXE 0.6	0.6	2.6
TDX/TDXE 1	1	3
TDX/TDXE 1.5	1.5	3.5
TDX/TDXE 2	2	4
TDX/TDXE 2.5	2.5	4.5
TDX/TDXE 3	3	5
TDX/TDXE 4	4	6
TDX/TDXE 5	5	7
TDX/TDXE 6	6	8

**Do buław AX25 i AX32 należy dobrać wałki TDXE.
*Do buław AX40, AX48 i AX58 należy dobrać wałki TDX.